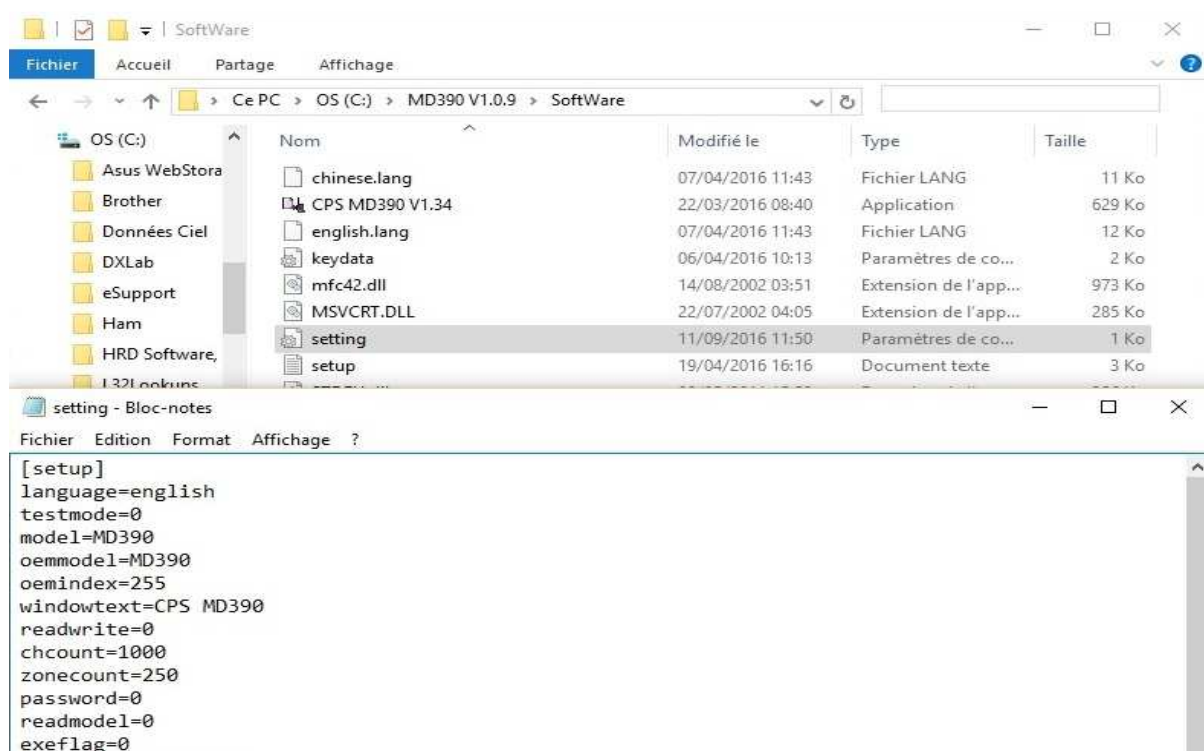
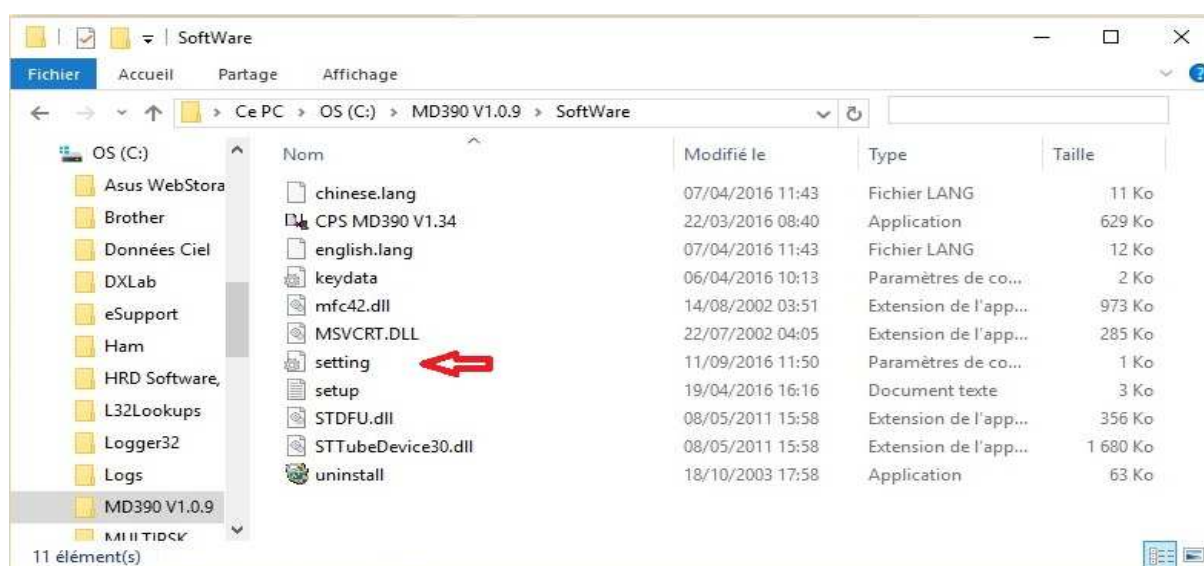


Réduction de puissance sur TYT MD-380 et MD-390

Pour l'utilisation de mon MD-390 en hotspot, je trouvais la puissance low du poste trop élevée (1 watt). Voici la modification pour la réduire.

1) Le logiciel de programmation CPS doit-être fermé.

2) Il faut éditer le fichier settings.ini (il se trouve dans le répertoire du programme CPS) avec un éditeur de texte.



3) Remplacer sur la ligne testmode 0 par 1.

```

setting - Bloc-notes
Fichier Edition Format Affichage ?
[setup]
language=english
testmode=1
model=MD390
oemmodel=MD390
oemindex=255
windowtext=CPS MD390
readwrite=0
chcount=1000
zonecount=250
password=0
readmodel=0
exeflag=0
exepassword=777777
languagemenu=1

```

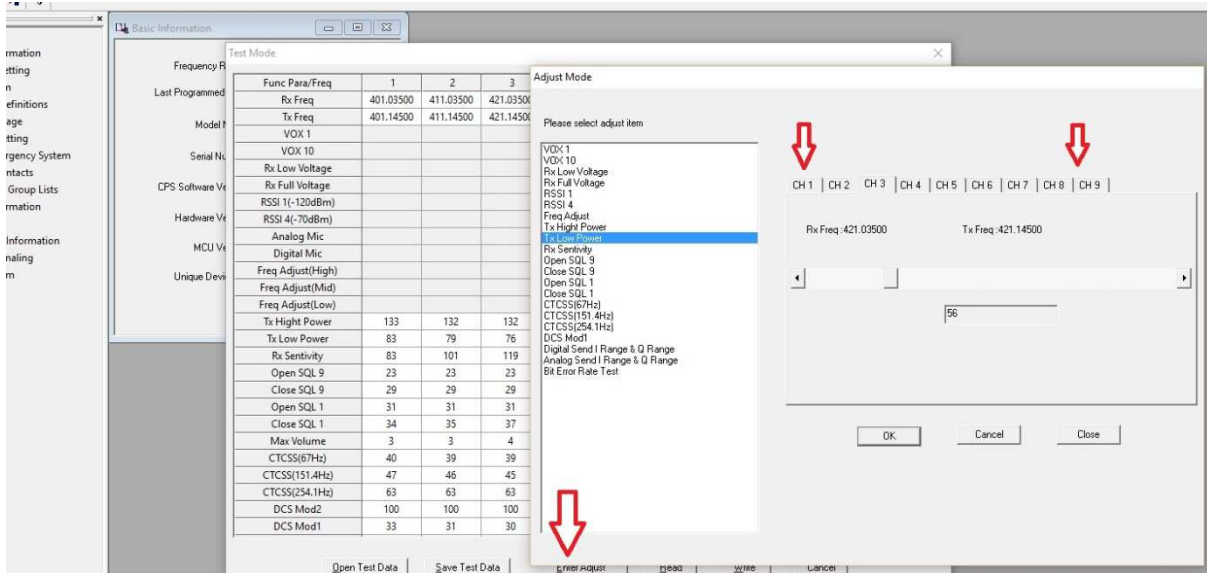
- 4) Sauvegarder le fichier .
- 5) Démarrer le programme CPS.
- 6) Connecter le poste.
- 7) Lire le contenu du poste.
- 8) Appuyer sur les touches ctrl et T du PC.

Le tableau suivant doit s'afficher :

Func Para/Freq	1	2	3	4	5	6	7	8	9
Rx Freq	401.03500	411.03500	421.03500	431.03500	441.03500	451.03500	461.03500	471.03500	479.99500
Tx Freq	401.14500	411.14500	421.14500	431.14500	441.14500	451.14500	461.14500	471.14500	479.95000
VOX 1					10				
VOX 10					150				
Rx Low Voltage					137				
Rx Full Voltage					173				
RSSI 1(-120dBm)					75				
RSSI 4(-70dBm)					130				
Analog Mic					123				
Digital Mic					127				
Freq Adjust(High)					98				
Freq Adjust(Mid)					91				
Freq Adjust(Low)					110				
Tx Hight Power	133	132	132	129	127	134	142	145	149
Tx Low Power	83	79	76	75	74	77	80	84	89
Rx Sensitivity	83	101	119	133	147	163	179	192	206
Open SQL 9	23	23	23	23	23	22	22	22	23
Close SQL 9	29	29	29	29	29	29	29	32	35
Open SQL 1	31	31	31	32	34	33	33	34	36
Close SQL 1	34	35	37	36	36	38	41	42	44
Max Volume	3	3	4	4	4	4	4	4	4
CTCSS(67Hz)	40	39	39	38	37	36	35	34	34
CTCSS(151.4Hz)	47	46	45	43	42	41	41	40	40
CTCSS(254.1Hz)	63	63	63	60	57	55	54	53	53
DCS Mod2	100	100	100	100	100	100	100	100	100
DCS Mod1	22	21	20	20	20	20	20	20	20

- 9) modifier les valeurs de la ligne Tx Low Power.

Appuyer sur le bouton Enter Adjust. La fenêtre Adjust Mode s'ouvre, modifier les valeurs par défaut (de CH1 à CH9) pour obtenir la puissance voulue, dans mon cas -8, par exemple pour CH1 la valeur est passée de 83 à 75.



10) Appuyer sur le bouton OK puis Close. La modification est effective.

11) Remettre la valeur de la ligne test mode à 0 .

Avant la modification, un peu moins d'un watt



bouchon 5E (5 watts)

Après modification, 0,5 watt



bouchon 5E (5 watts)

Attention, cette modification est faite à vos risques et périls.